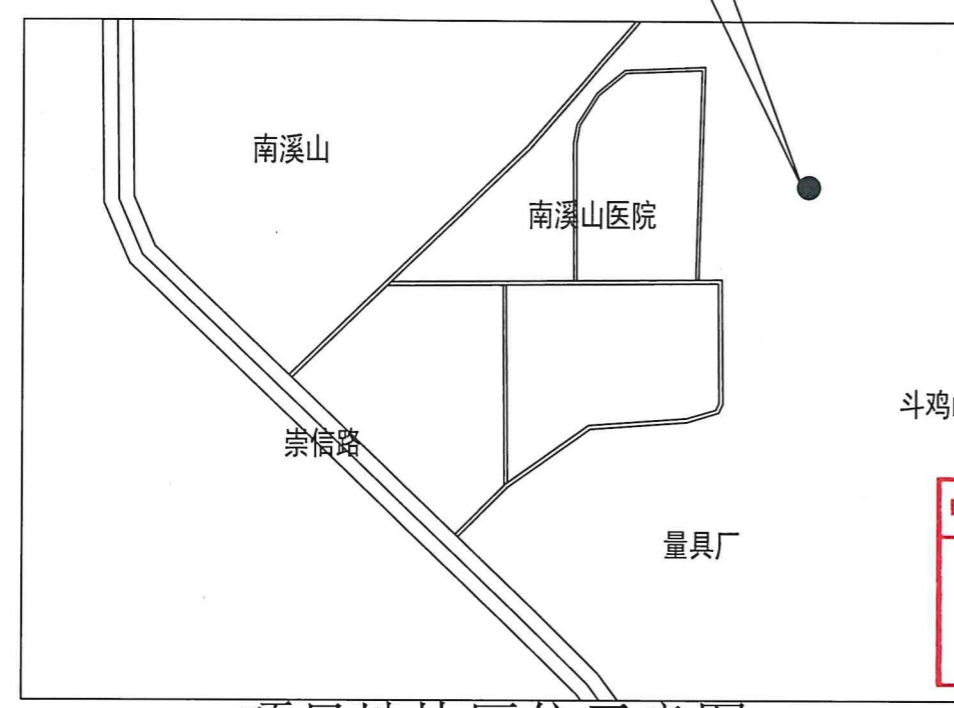


桂林市象山区崇信路46号南溪山医院30栋1单元加装电梯修建性详细规划

总平面规划图

桂林市象山区崇信路46号南溪山医院30栋1单元加装电梯修建性详细规划项目选址



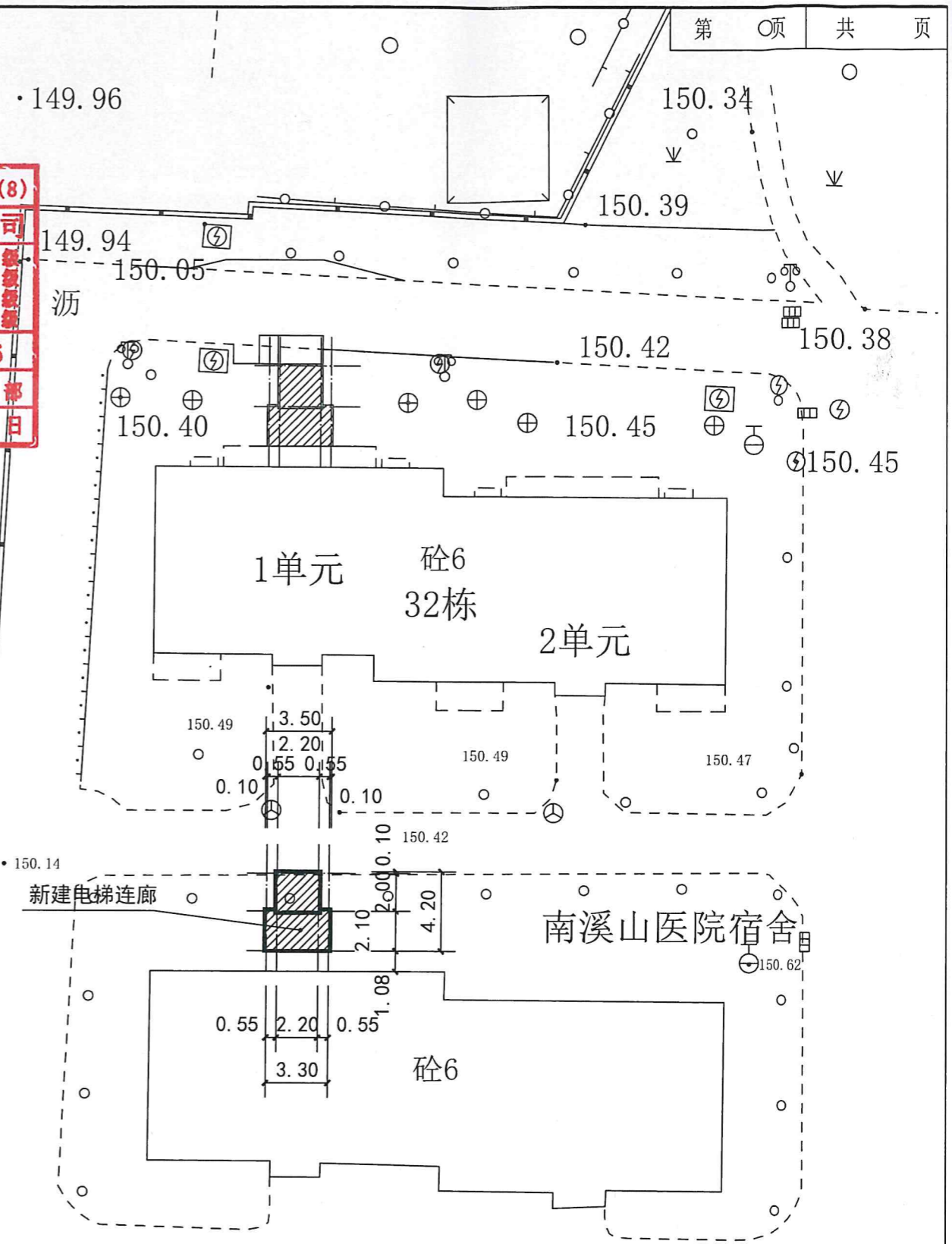
项目地块区位示意图

规划设计说明：

- 1、本工程位于 桂林市象山区崇信路46号南溪山医院30栋1单元 整块用地平坦，项目用地周边自然环境优越，交通极为便捷，区位优势明显。本项目规划建设用地面积 5.28m²。
- 2 本规划是在原已建建筑阳台边靠走道位置增加电梯，新增电梯为无机房电梯，为使各层出入方便，在每层适当位置增加室外连廊，以连接各户与电梯，平层入户，设置连接三至六层。本次设计包括新增电梯和连廊的规划设计。
- 3、规划总体布置功能明确，规划设计建筑为南北向布置，采光通风良好。平面布置有利于集散，确保安全，符合建筑设计防火规范要求。
- 4、本图中标注尺寸及标高单位为米，建筑轮廓为外墙轮廓，与用地红线的相关距离由建筑外墙尺寸算起。
- 5、本图中坐标采用 2000 国家大地坐标系，高程采用1985国家高程基准。
- 6、设计依据
 - 1)、建设单位提供的用地红线图，图纸比例为 1:500
 - 2)、建设单位提供的设计任务资料
 - 3)、《建筑设计防火规范》(GB50016-2014) (2018年版)
 - 4)、《民用建筑设计统一标准》GB 50352-2019;
 - 5)、《住宅设计规范》(GB 50096-2011)
 - 6)、国家有关技术规范、桂林市相关文件规定
- 7、本图根据现状地形图进行绘制。图中仅涉及加装电梯部分设计，其余部分按原批复方案执行。

建设工程勘察设计出图专用章(8)
国昇设计有限责任公司
 工程设计 建筑行业(建筑工程) 甲级
 市政行业(道路工程) 甲级
 风景园林工程 甲级
 环境工程 水污染防治工程 甲级
 资质证书编号 **A161013216**
 发证机关 **住房和城乡建设部**
 有效期 **二零二七年一月十八日**

中华人民共和国一级注册建筑师(28)
 姓名：**任慧**
 注册号：**6101321-004**
 有效期：**至2026年03月**



总平面规划图 1:500

说明：1. 图中坐标为外墙外边线坐标。
2. 单位：米。

新增建筑
 已建建筑
 现状地形

建筑物一览表

序号	名称	建筑占地面积 (m ²)	总建筑面积 (m ²) (含连廊)	电梯井面积 (m ²)	连廊面积 (m ²) (按1/2面积计算)	建筑高度 (m)	层数
1	电梯及连廊	5.28	46.12	31.68	14.44	18.80	6层

日期			
姓名			
专业	交通	电气	绿化
日期			
姓名			
专业	道路	桥梁	排水



国昇设计有限责任公司
 Guosheng Design Co., Ltd.

工程名称	桂林市象山区崇信路46号南溪山医院30栋1单元加装电梯	设计	宋增超	专业负责人	任慧	审核	陈国	专业	建筑	图名	总平面规划图	阶段	方案设计
建设单位	杨广清、阳秀清、罗昭锦、钟淑英、莫凤珠、刘陶文、吴爱珍、李得江	校对	李得江	项目负责人	任慧	审定	陈国	比例		图号	JZ-T02	日期	2025年12月